

the way :

un percorso culturale per XXmiglia

Il fine :

L'amministrazione Comunale di Ventimiglia ha determinato l'obiettivo di riqualificare il centro abitato (più precisamente **il centro** del centro abitato) attraverso interventi di recupero delle pavimentazioni e dell'arredo urbano, promuovendo più in generale l'ambizioso obiettivo di determinare:

- da un lato " tipologie " di elementi architettonici ripetibili anche al contorno ;
- dall'altro identificare **un'idea** in grado allo stesso tempo di riqualificare il centro e di promuovere la città .

Lo sguardo è stato posto sul quadrilatero costituito dalle strade:

via Aurelia, via della Repubblica, via Roma e Via Ruffini;

con l'intenzione di recuperare Via Firenze, e di connettere funzionalmente la stessa con l'adiacente strada.

L'analisi del contesto, gli strumenti urbanistici :

Il Piano territoriale di Coordinamento Paesistico :

Assetto Insediativo : SU Strutture Urbane Qualificate .

Assetto Vegetazionale : COL IDS CO , Colture Insediamenti Diffusi Serre , Regime di Consolidamento.

Assetto Geomorfologico : Modificabilità di tipo B

Il Piano Urbanistico Comunale :

Area Urbana classificata ACE.ot 2 ed S6

Piano Urbano del Traffico

Il PUT qualifica le strade nel modo seguente :

via Aurelia : strada interquartiere.

via Roma : strada di quartiere.

via Repubblica, via Ruffini, via Aproso: strade locali.

Il Piano a breve termine prevede il cambio di direzione del senso di marcia di via Della Repubblica .

Letture critica del contesto :

Il luogo prescelto per la sperimentazione progettuale è costituito da un isolato, caratterizzato dalla presenza di attività commerciali, direzionali, residenziali e da una arteria stradale principale, via della Repubblica, la quale collega la stazione ferroviaria con la casa comunale.



L'area di progetto .

Dalla prima lettura del contesto in relazione al tema affidato, discende un assioma di fondo,

" l'isolato oggetto della sperimentazione è fortemente influenzato dalla presenza dell'arteria stradale e non sarà possibile identificare un'idea caratterizzante la città se non identificando la stessa , quale asse prioritario sul quale impostare il progetto "

Appare necessario dunque impostare una progettazione , almeno preliminare e di principio , ad ampia scala in base alla quale promuovere idee, soluzioni alternative , propositi pianificatori e sperimentazioni progettuali in grado di promuovere un pensiero nuovo, un archetipo in grado di trasformare una strada d'asfalto , caotica e disordinata , nel salotto della più bella città del mondo .

Questo appare dunque il nuovo obiettivo strategico :

trasformare un strada d'asfalto , disordinatamente affollata , in un " **percorso culturale** " nel quale il viandante potrà trovare un motivo per vivere la quotidianità , la cultura, lo svago in una città di confine , ponte tra culture e popolazioni perennemente cangianti.

Un percorso culturale dunque : la proposta progettuale propone alla sua base tre idee prioritarie:

la prima : un giardino lineare.

La strada ospiterà un giardino , caratterizzato da uno sviluppo lineare lungo l'asse stradale di via delle Repubblica , pensato quale propaggine dei Giardini Hambury , ad essi connesso attraverso una sorta di " stargate" , porte virtuali in grado di trasportare:

- il turista , confuso tra i negozi ed il mercato cittadino , nel giardino botanico luogo di bellezza senza fine ;
- il botanico , il fotografo , il paesaggista , l'amante del bello e della natura , in città alla ricerca della rappresentazione teatrale, della presentazione del libro , del teatro romano , dei ristoranti pied dans l'eau.

Un giardino , creatura viva che evolve e cambia con le stagioni , cambiano i colori ed i profumi , un giardino che non sarà mai eguale a se stesso e sarà diverso per ognuno .

Alcune suggestioni :



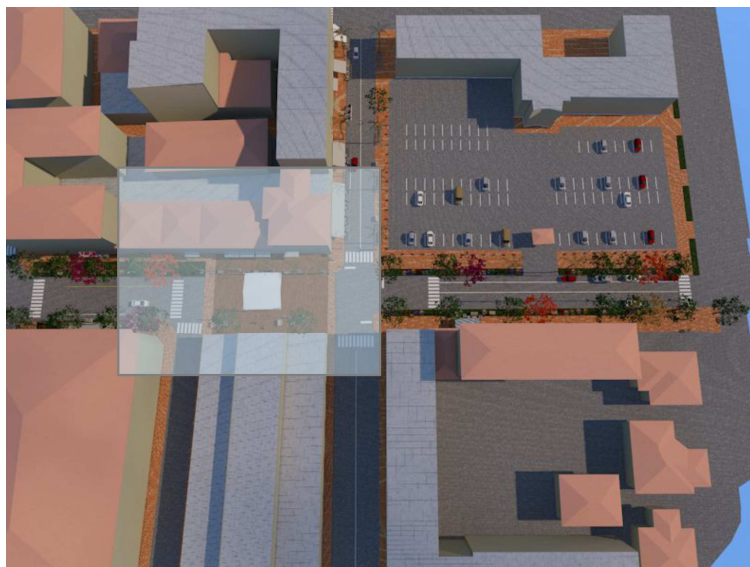


la seconda : una piazza per il mercato

Il percorso oggetto di studio incrocia un edificio imponente e strategico , il mercato coperto di Ventimiglia.

Il percorso nuovo , incontrandolo , non potrà far altro plasmarsi modificando se stesso per consentire alla struttura di avere una piazza frontistante: nasce così l'idea della piazza per il mercato.

Un piazza particolare certamente , che sarà all'occorrenza , strada carrabile, pedonale , luogo di ritrovo, spazio per improvvisazioni musicali e tanto altro ancora .





le terza un gioco ; *The walk of fame.*

Il percorso potrà certamente ospitare , come già succede altrove, i nomi delle persone degli Enti ed Associazioni indissolubilmente legati al destino della città , benefattori , giusti , cittadini "onorari".

E' così che Sir Thomas Hambury potrà avere il proprio nome riprodotto sulla " Walk of fame " della città di confine , la via dei famosi potrà ospitare anche, ad esempio traccia del "Romanzo di Gregorio di Francesco Biamonti" .

In questo senso l'Amministrazione potrà pianificare ed implementare i testi nel tempo , apportando periodicamente un aggiornamento del tracciato.

In estrema sintesi il progetto del " percorso nuovo " propone tre idee-prioritarie :

1. un giardino ;
2. una piazza ;
3. un gioco.

Tre tasselli di un unico mosaico ,nel quale sono poste le aspettative dell'amministrazione tese a trasformare una strada , nel salotto di una città moderna, "salotto" , dal quale si potrà attingere per ottenere modelli -tipo da trasportare successivamente, periodicamente in tutta la città.



Alcune suggestioni .

Il Progetto .

Il progetto prevede dunque la trasformazione di una strada in asfalto in un percorso culturale , attraverso una serie articolata di interventi :

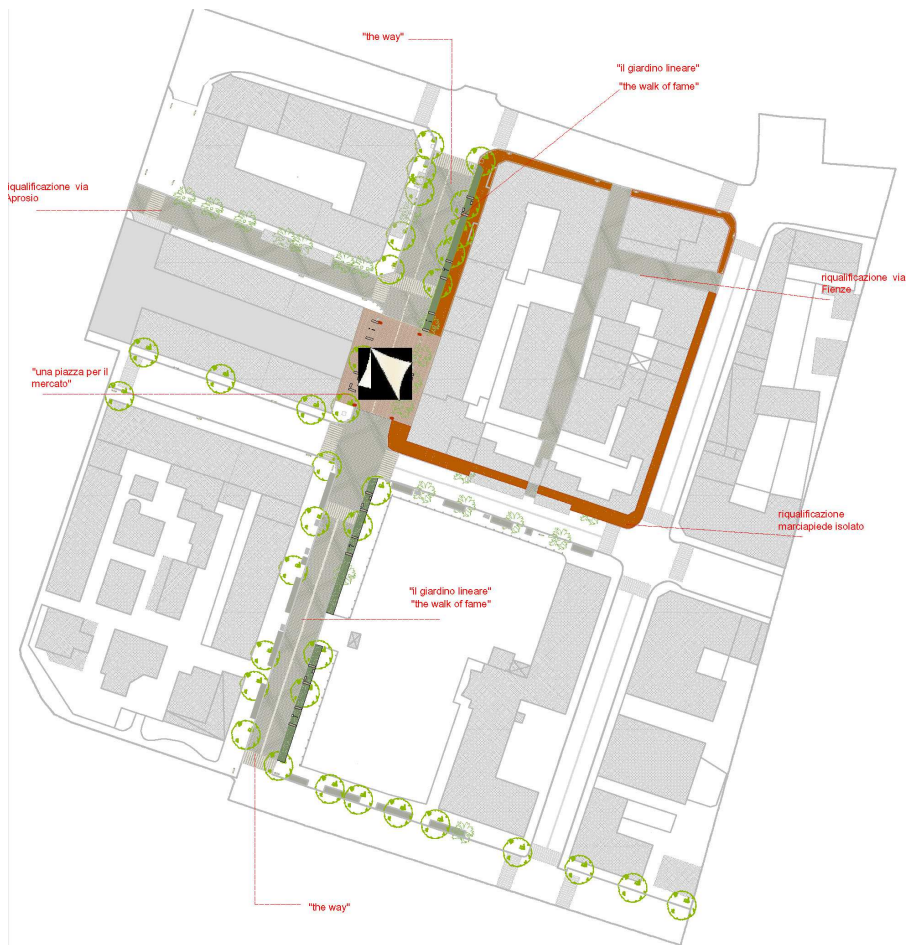
- La pavimentazione della strada carrabile in masselli di cls autobloccanti di grandi dimensioni e spessore ;
- La pavimentazione dell'area antistante il mercato in masselli autobloccanti , posti alla quota dei marciapiedi raffigurante , come nei migliori salotti , un parquet ligneo ;
- La pavimentazione dei marciapiedi in masselli autobloccanti secondo uno schema progettuale ripetibile, aumentando e diminuendo la complessità dello schema secondo l'importanza gerarchica del percorso :

tipo 1 : le vie principali

tipo 2: le vie secondarie

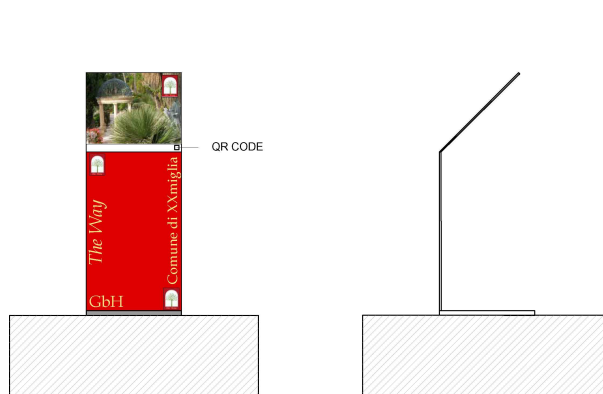
tipo 3; le strade interne e di collegamento.

- La creazione di un giardino lineare , costituito da una serie di aree verdi , frutto della ricerca e della collaborazione con i Giardini Botanici Hambury;



- L'arredo Urbano :

gli stargate : porte virtuali nelle quali attraverso un QRcode sarà possibile navigare all'interno del sito dedicato al Percorso Culturale, nel sito quello dei Giardini Botanici Hambury ed ancora in quello turistico e culturale della città;



la tensostruttura : la piazza del mercato ospiterà, nelle occasioni indicate dall'amministrazione, una tensostruttura in grado di ombreggiare i luoghi ed ospitare, al coperto manifestazioni ;



l'illuminazione : Il percorso , il giardino gli stargate e la tensostruttura saranno appositamente illuminata con faretti led ;



Le sedute e l'acqua : il giardino ospiterà sedute per il riposo e fontane per il ristoro;

Il Brand : "The way" diverrà un marchio, un logo da apporre sulle vetrine e sulle tende dei negozi , sulle borse del mercato , sulle magliette e spille della promozione comunale e diverrà sinonimo di Cultura e Qualità nel mondo , anche quello piccolo che ruota attorno ad ognuno di noi;



Quadro Economico - Suddivisione in Lotti - Crono-programma

Il quadro economico dei lavori nel complesso risulta :

Lavori € 388.035,55

Somme a disposizione dell'AC € 151.964,45

STIMA DEI LAVORI €540.000,00

I lavori possono esse suddivisi nei seguenti lotti funzionali :

LOTTO	DENOMINAZIONE	QTE IMPORTO IN €
I LOTTO	RECUPERO VIA DELLA REPUBBLICA	315000
II LOTTO	RECUPERO MARCIAPIEDI ISOLATO	195000
III LOTTO	RECUPERO VIA APROSIO	60000
IV LOTTO	RECUPERO VIA FIRENZE	65000

Crono-programma lavoro complessivo :

Mesi 10

MESI										
ATTIVITA'	1	2	3	4	5	6	7	8	9	10 MESI
PROGETTAZIONE DEFINITIVA E D ESECUTIVA										
APPROVAZIONE ED AUTORIZZAZIONE										
APPALTO										
LAVORI										
CREVERIFICA MESSO IN FUNZIONE										

Architetto

Massimo SALSI

